

goair

KOMPRESORSKI SISTEMI



KLIPNI KOMPRESORI ZA VAZDUH



SUITCASE



SUITCASE 6L



POLE POSITION L20



| Model | L | l/min | HP | kW | o/min | V/Ph/Hz | bar | dB(A) | DxŠxV(mm) | Kg |
|-------------------|----|-------|-----|-----|-------|----------|-----|-------|-----------------|------|
| SUITCASE | 0 | 160 | 1,5 | 1,2 | 2450 | 230/1/50 | 8 | 68 | 314 x 200 x 347 | 5 |
| SUITCASE | 6 | 160 | 1,5 | 1,2 | 2450 | 230/1/50 | 8 | 68 | 325 x 233 x 536 | 10 |
| POLE POSITION 015 | 24 | 180 | 1,5 | 1,2 | 3400 | 230/1/50 | 8 | 97 | 250 x 565 x 420 | 20 |
| POLE POSITION L20 | 24 | 220 | 2 | 1,5 | 2850 | 230/1/50 | 10 | 94 | 570 x 255 x 590 | 24,6 |
| START L20 | 6 | 220 | 2 | 1,5 | 2850 | 230/1/50 | 10 | 95 | 400 x 280 x 480 | 14 |

Kompresor bez uljnog podmazivanja



| Model | L | l/min | HP | kW | o/min | V/Ph/Hz | bar | dB(A) | DxŠxV(mm) | Kg |
|------------------------|----|-------|----|-----|-------|----------|-----|-------|-----------------|------|
| MONTECARLO 020P | 50 | 230 | 2 | 1,5 | 2850 | 230/1/50 | 8 | 95 | 770 x 310 x 645 | 30,5 |
| MONTECARLO L20 | 50 | 222 | 2 | 1,5 | 2850 | 230/1/50 | 10 | 94 | 570 x 255 x 590 | 24,6 |
| PORTABLE ROLLCAGE L30P | 10 | 310 | 3 | 2,2 | 2850 | 230/1/50 | 10 | 97 | 480 x 510 x 550 | 31 |

Kompresor bez uljnog podmazivanja

KLIPNI KOMPRESORI ZA VAZDUH PRO SERIJA



Sigurnost

Potpuno zatvorena plastična zaštita pruža fizičku barijeru koja sprečava direktan kontakt između rotirajućih delova mašine i korisnika. Zaštita kaiša je dizajnirana za laku zamenu kaiša.

Efikasnost

75% efikasnija isporuka vazduha

Lako održavanje

Lakši pristup filteru za vazduh

Ergonomski dizajn

Gumena ručka

Lako održavanje

Pregledan nivo ulja

Lako pomeranje

Opremljeni točkicama sa rotacijom 360° po vertikalnoj osi



PREPORUKA

Piston Pro ulje za klipne kompresore

Ulje za klipne kompresore, specijalno dizajnirano i unapređeno za upotrebu u profesionalnim klipnim kompresorskim pumpama. Inovativna formulacija, omogućuje **besprekornu lubrikaciju klipova, maksimalne performanse i produženi radni vek klipnih kompresora.**



| Model | L | l/min | HP | kW | o/min | V/Ph/Hz | bar | DxŠxV(mm) | Kg |
|--------------------------|-----|-------|---------|---------|-------|----------|-----|-------------------|-----|
| PRO A29B 50 CM 2 | 50 | 255 | 2 | 1,5 | 1075 | 230/1/50 | 10 | 870 x 370 x 780 | 49 |
| PRO A29B 90 CM 3 V230 | 90 | 320 | 3 | 2,2 | 1350 | 220/1/50 | 10 | 1180 x 460 x 930 | 72 |
| PRO A29B 90 CT 3 | 90 | 320 | 3 | 2,2 | 1350 | 400/3/50 | 10 | 1180 x 460 x 930 | 72 |
| PRO A39B 200 CM 3 | 200 | 393 | 3 | 2,2 | 1050 | 230/1/50 | 10 | 1500 x 470 x 1110 | 91 |
| PRO A39B 200 CT 4 | 200 | 486 | 4 | 3 | 1300 | 400/3/50 | 10 | 1500 x 470 x 1110 | 91 |
| PRO A49B 200 CT 4 | 200 | 553 | 4 | 3 | 1300 | 400/3/50 | 11 | 1437 x 573 x 1047 | 105 |
| PRO A49B 270 CT 4 | 270 | 553 | 4 | 3 | 1300 | 400/3/50 | 11 | 1532 x 607 x 1128 | 120 |
| PRO A49B 270 CT 5,5 | 270 | 595 | 5,5 | 4 | 1400 | 400/3/50 | 11 | 1532 x 607 x 1132 | 124 |
| PRO A49B 500 CT 5,5 | 500 | 595 | 5,5 | 4 | 1400 | 400/3/50 | 11 | 1950 x 530 x 1145 | 191 |
| PRO B5900 270 CT 5,5 | 270 | 653 | 5,5 | 4 | 1400 | 400/3/50 | 11 | 1575 x 680 x 1150 | 170 |
| PRO B7000 270 CT7,5 | 270 | 1023 | 7,5 | 5,5 | 1100 | 400/3/50 | 11 | 1520 x 600 x 1250 | 194 |
| PRO B6000 500 FT7,5 | 500 | 827 | 7,5 | 5,5 | 1400 | 400/3/50 | 11 | 2030 x 670 x 1400 | 260 |
| PRO B7000 500 FT 10 | 500 | 1210 | 10 | 7,5 | 1300 | 400/3/50 | 11 | 2030 x 680 x 1400 | 295 |
| PRO B5900 500 T5,5 | 500 | 1306 | 5,5+5,5 | 4+4 | 1400 | 400/3/50 | 11 | 2030 x 670 x 1400 | 323 |
| PRO B6000 500 T7,5 | 500 | 1654 | 7,5+7,5 | 5,5+5,5 | 1400 | 400/3/50 | 11 | 2030 x 670 x 1400 | 387 |
| PRO B7000 900 T10 | 900 | 2420 | 10+10 | 7,5+7,5 | 1400 | 400/3/50 | 11 | 2070 x 800 x 1570 | 538 |
| PRO B6000 500 FT 7,5 15b | 500 | 570 | 7,5 | 5,5 | 1000 | 400/3/50 | 15 | 2030 x 680 x 1400 | 270 |

SUŠAČI KOMPRIMOVANOG VAZDUHA



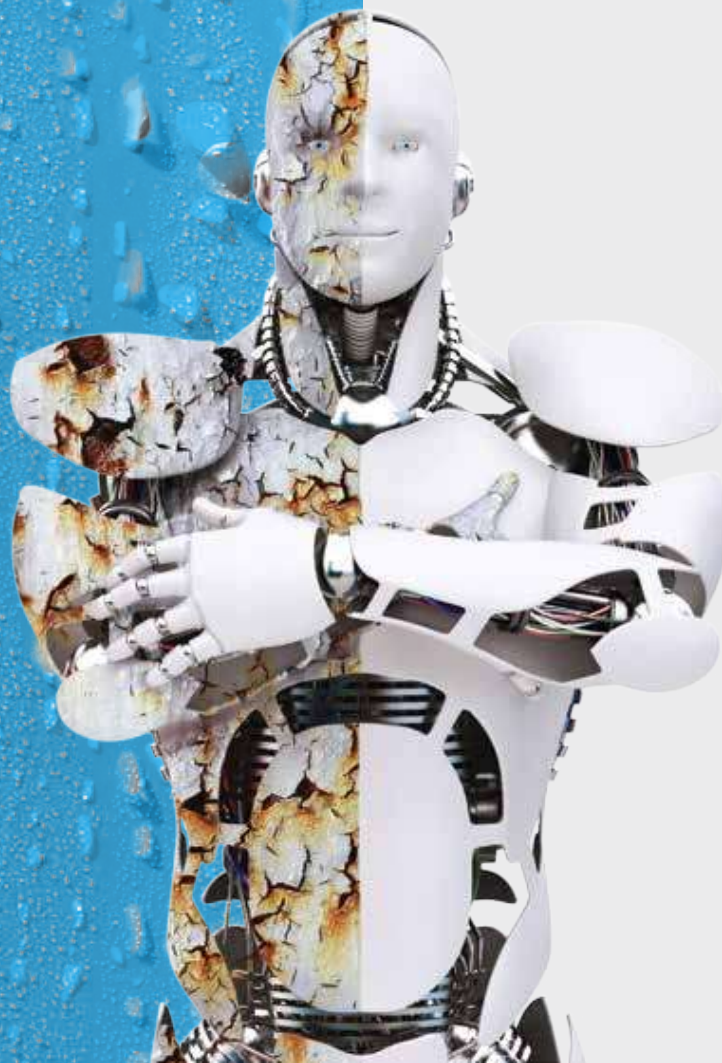
Rizici koji se izbegavaju

- Čestice korozije, drugih nečistoća i rđe iz cevovoda koji vode u alat/mašine te izazivaju česte kvarove opreme
- Troškovi izazvani zastojima u proizvodnji
- Smanjena efikasnost opreme/alata
- Rizik od prisustva vode u mreži, kao i mogućnosti zamrzavanja u zimskom periodu
- Povećani troškovi održavanja
- Niži kvalitet finalnih proizvoda i potencijalni rizik od reklamacija proizvoda



Glavne prednosti

- Uklanjanje vode iz sistema
- Sušenje hlađenjem je jednostavna tehnologija
- Izuzetno jednostavna instalacija
- Kompaktna oprema koja iziskuje minimalan prostor
- Jednostavno održavanje
- Kompatibilan sa svim kompresorskim tehnologijama
- Mala potrošnja električne energije
- Preko indikatora tačke rose sami proveravate kvalitet vazduha
- Veći kvalitet vazduha
- Veći kvalitet finalnih proizvoda



Komponente

1 Kapilarna cev Služi značajnom snižavanju pritiska i temperature rashladnog gasa i poboljšava proces hlađenja

2 Filter rashladnog gasa Štiti kapilarnu cev od mogućih nečistoća

3 Hot gas by-pass ventil: Ubrzava vreli gas iz ispusta kompresora u usis / separator tečne faze
Održava kapacitet hlađenja ujednačenim u svim uslovima potrošnje
Održava konstantan pritisak u isparivaču, izbegavajući zamrzavanje

4 Vremenski regulisan odvačaj kondenzata Omogućuje odgovarajuće izbacivanje kondenzata



5 Kontrolni panel: Sadrži PDP indikator (indikator tačke rose – zelena zona) i prekidač za uključivanje/isključivanje

6 Vazduh/vazduh i vazduh/rashladni gas izmenjivač toplote Termalna izmena uz male gubitke. Integrisani separator vode

7 Rashladni kompresor Pokrenut el. motorom, hlađen rashladnom tečnošću i zaštićen od pregrevanja

8 Kondenzator rashladnog medijuma Vazdušno hlađen, sa velikom površinom za termalnu izmenu

Tehnički podaci

| Model | Maks. radni pritisak | | Kapacitet | | | Snaga | Napon | Priključak | Dimenzije (mm.) | | | Težina | Vrsta rashladnog gasa |
|----------|----------------------|-----|-----------|------|------|-------|-------------|------------|-----------------|-----|-----|--------|-----------------------|
| | bar | psi | l/min | mc/h | cfm | W | V / ph / Hz | gas | L | W | H | Kg. | |
| COOL 21 | 16 | 232 | 350 | 21 | 12,4 | 126 | 230/1/50 | 3/4" M | 233 | 559 | 561 | 19 | R134a |
| COOL 36 | 16 | 232 | 600 | 36 | 21,2 | 126 | 230/1/50 | 3/4" M | 233 | 559 | 561 | 19 | |
| COOL 51 | 16 | 232 | 850 | 51 | 30,0 | 163 | 230/1/50 | 3/4" M | 233 | 559 | 561 | 19 | |
| COOL 72 | 16 | 232 | 1200 | 72 | 42,4 | 228 | 230/1/50 | 3/4" M | 233 | 559 | 561 | 20 | |
| COOL 110 | 16 | 232 | 1825 | 110 | 64,4 | 293 | 230/1/50 | 3/4" M | 233 | 559 | 561 | 25 | |
| COOL 129 | 16 | 232 | 2150 | 129 | 76 | 380 | 230/1/50 | 3/4" M | 233 | 559 | 561 | 27 | |
| COOL 180 | 16 | 232 | 3000 | 180 | 106 | 419 | 230/1/50 | 1" F | 233 | 559 | 561 | 30 | |
| COOL 216 | 16 | 232 | 3600 | 216 | 127 | 664 | 230/1/50 | 1" F | 310 | 706 | 994 | 52 | R404A |
| COOL 246 | 13 | 188 | 4100 | 246 | 145 | 767 | 230/1/50 | 1" 1/2 F | 310 | 706 | 994 | 57 | |
| COOL 312 | 13 | 188 | 5200 | 312 | 184 | 865 | 230/1/50 | 1" 1/2 F | 310 | 706 | 994 | 59 | |
| COOL 390 | 13 | 188 | 6500 | 390 | 230 | 1028 | 230/1/50 | 1" 1/2 F | 310 | 706 | 994 | 80 | |
| COOL 462 | 13 | 188 | 7700 | 462 | 272 | 1242 | 230/1/50 | 1" 1/2 F | 310 | 706 | 994 | 80 | |

TRETMAN KOMPRIMOVANOG VAZDUHA



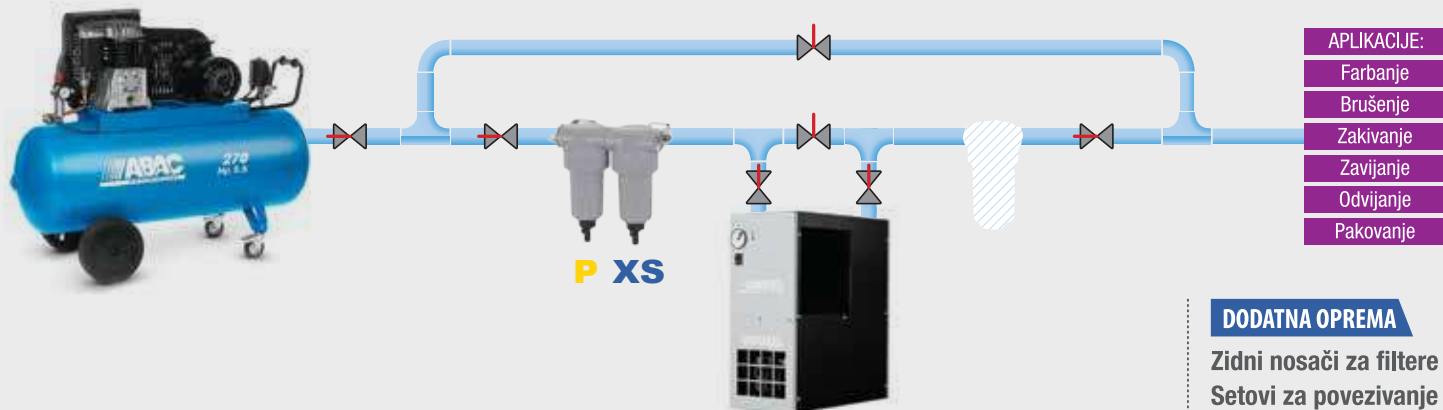
OMEGA

AIR

Čvrste čestice i ulje, pored vlage, veoma su štetan sastojak komprimovanog vazduha i treba ih ukloniti kako bi se sačuvala oprema i obezbedio adekvatan kvalitet finalnih proizvoda. AAF serija filtera je specijalno dizajnirana serija za zaštitu alata i opreme pogonjenih komprimovanim vazduhom iz kompresora manjih kapaciteta. Oni omogućuju efikasno uklanjanje čvrstih čestica, vode, uljnih čestica i aerosola, hidrokarbonata i mirisa iz sistema komprimovanog vazduha do 16 bara.

Kvalitet komprimovanog vazduha zahtevan standardom ISO 8573-1 može se dostići kombinacijom filterskih uložaka, različitih stepena finoće (P, R, M, S i A).

Uz standardna filterska kućišta, dostupna je i dodatna oprema kao što su automatski odvajачi kondenzata i indikatori zaprljanosti, odnosno setovi za povezivanje i montažu filtera na zid.



APLIKACIJE:

- Farbanje
- Brušenje
- Zakivanje
- Zavijanje
- Odvijanje
- Pakovanje

DODATNA OPREMA

Zidni nosači za filtere
Setovi za povezivanje filtera



| Kućiče filtera | TEHNIČKI PODACI | | | | | | | | ULOŠCI FILTERA | | | | | |
|----------------|-----------------|----------------------|---------------------------|-----------|--------------------|------|----|----|----------------|---------|---------|---------|----------------|---------------|
| | Ø cevi | Maks. radni pritisak | Protok pri 7 bara(g), 20° | | Dimenzije [mm] | | | | Masa | P | R | XM | XS | Aktivni ugalj |
| | | | inch | [bar/psi] | Nm ³ /h | scfm | A | B | | C | D | kg | predfilter 3µm | |
| AAF 0046 | 1/4" | 16/232 | 35 | 22 | 189 | 88 | 32 | 60 | 0,72 | 06050 P | 06050 R | 06050 M | 06050 S | 06050 A |
| AAF 0056 | 3/8" | 16/232 | 60 | 35 | 189 | 88 | 32 | 60 | 0,71 | 06050 P | 06050 R | 06050 M | 06050 S | 06050 A |
| AAF 0076 | 1/2" | 16/232 | 78 | 46 | 189 | 88 | 32 | 80 | 0,70 | 07050 P | 07050 R | 07050 M | 07050 S | 07050 A |

DODATNA OPREMA Indikatori zaprljanosti filterskog uložka



Izmenljivi filterski ulošci

DODATNA OPREMA Automatski odvajачi kondenzata



STANDARDNA OPREMA

KOREKCIJSKI FAKTORI

| | 2 | 3 | 4 | 5 | 6 | 7 | 8 | 9 | 10 | 11 | 12 | 13 | 14 | 15 | 16 |
|----------------------|------|------|------|------|------|-----|------|------|------|------|------|------|------|------|------|
| Radni pritisak [bar] | 2 | 3 | 4 | 5 | 6 | 7 | 8 | 9 | 10 | 11 | 12 | 13 | 14 | 15 | 16 |
| Radni pritisak [psi] | 29 | 44 | 58 | 72 | 87 | 100 | 115 | 130 | 145 | 160 | 174 | 189 | 203 | 218 | 232 |
| Korekcijski faktor | 0,38 | 0,50 | 0,63 | 0,75 | 0,88 | 1 | 1,13 | 1,25 | 1,38 | 1,50 | 1,63 | 1,75 | 1,88 | 2,00 | 2,13 |

Jednostepene i dvostepene kompresorske pumpe

Snažne, tihe i bezbedne. Pogodne za zahtevne uslove rada. Dizajnirane za izuzetno dug radni vek. Mala potrošnja energije. Dvostepene jedinice su opremljene hladnjakom postavljenim između dva stepena.

PREPORUKA

Piston Pro ulje za klipne kompresore

Ulje za klipne kompresore, specijalno dizajnirano i unapređeno za upotrebu u profesionalnim klipnim kompresorskim pumpama. Inovativna formulacija, omogućuje besprekornu lubrikaciju klipova, maksimalne performanse i produženi radni vek klipnih kompresora.



A29B



A39B



B4900B



B5900B



A49B



B6000



B7000



B7900



BV8900



| Model | Kod | Br. Cilindara | Br. Stepena | l/min | HP | KW | o/min | bar |
|---------|------------|---------------|-------------|-------|-----|------|-------|-----|
| A29B | 4116090308 | 2 | 1 | 255 | 2 | 1,5 | 1075 | 10 |
| | | | | 320 | 3 | 2,2 | 1300 | |
| A39B | 4116090310 | 2 | 1 | 393 | 3 | 2,2 | 1050 | 10 |
| | | | | 486 | 4 | 3 | 1300 | |
| A49B | 4116000255 | 2 | 2 | 553 | 4 | 3 | 1300 | 11 |
| | | | | 595 | 5,5 | 4 | 1400 | |
| B 3800B | 6218739400 | 2 | 1 | 427 | 4 | 3 | 1300 | 10 |
| B 4900B | 6218739600 | 2 | 2 | 514 | 4 | 3 | 1400 | 11 |
| B 5900B | 4116090252 | 2 | 2 | 653 | 5,5 | 4 | 1400 | 11 |
| B 6000 | 6218740100 | 2 | 2 | 660 | 5,5 | 4 | 1100 | 11 |
| | | | | 827 | 7,5 | 5,5 | 1400 | |
| B 7000 | 6218740000 | 2 | 2 | 1023 | 7,5 | 5,5 | 1100 | 11 |
| | | | | 1210 | 10 | 7,5 | 1300 | |
| B 7900 | 6218740300 | 2 | 2 | 950 | 7,5 | 5,5 | 750 | 11 |
| | | | | 1130 | 10 | 7,5 | 900 | |
| BV 8900 | 4116090001 | 4 | 2 | 2016 | 15 | 11 | 800 | 11 |
| | | | | 2400 | 20 | 15 | 950 | |
| | | | | 2770 | 25 | 18,5 | 1100 | |

Pneumatski pištolj 1/2" PRO mini

| | | |
|---|----------------------|----------------|
|  | Kod | 2809913100 |
| | Priključak za vazduh | 1/2" |
| | Obtni momenat | 440 |
| | bar | 6,3 |
| | l/sec | 5,3 * |
| | kg | 1,1 |
| | mm | 121 x 62 x 170 |

Pneumatski pištolj 1/2" Comp PRO

| | | |
|--|----------------------|----------------|
|  | Kod | 2809913101 |
| | Priključak za vazduh | 1/2" |
| | Obtni momenat | 1100 |
| | bar | 6,3 |
| | l/sec | 9,2 * |
| | kg | 2,1 |
| | mm | 194 x 68 x 207 |

Pneumatski pištolj 3/4" Comp PRO

| | | |
|--|----------------------|----------------|
|  | Kod | 2809913102 |
| | Priključak za vazduh | 3/4" |
| | Obtni momenat | 1629 |
| | bar | 6,3 |
| | l/sec | 9,1 * |
| | kg | 3,7 |
| | mm | 214 x 84 x 266 |

Pneumatski pištolj 1" Comp PRO

| | | |
|---|----------------------|----------------|
|  | Kod | 2809913103 |
| | Priključak za vazduh | 1" |
| | Obtni momenat | 1900 |
| | bar | 6,3 |
| | l/sec | 9,1 * |
| | kg | 3,7 |
| | mm | 214 x 84 x 266 |

Pneumatski pištolj 1" L Comp PRO

| | | |
|--|----------------------|-----------------|
|  | Kod | 2809913104 |
| | Priključak za vazduh | 1" |
| | Obtni momenat | 2700 |
| | bar | 6,3 |
| | l/sec | 24 * |
| | kg | 11 |
| | mm | 527 x 213 x 176 |

Pneumatska račna 1/4" PRO

| | | |
|--|----------------------|---------------|
|  | Kod | 2809913150 |
| | Priključak za vazduh | 1/4" |
| | Obtni momenat | 41 |
| | bar | 6,3 |
| | l/sec | 5 * |
| | kg | 0,5 |
| | mm | 177 x 48 x 56 |

Pneumatska račna 1/2" PRO

| | | |
|--|----------------------|---------------|
|  | Kod | 2809913151 |
| | Priključak za vazduh | 1/2" |
| | Obtni momenat | 68 |
| | bar | 6,3 |
| | l/sec | 6 * |
| | kg | 1,1 |
| | mm | 256 x 48 x 56 |

Pneumatska račna 1/2" Imp. PRO

| | | |
|--|----------------------|---------------|
|  | Kod | 2809913152 |
| | Priključak za vazduh | 1/2" |
| | Obtni momenat | 122 |
| | bar | 6,3 |
| | l/sec | 6 * |
| | kg | 1,3 |
| | mm | 279 x 46 x 57 |

* Potrošnja je data za primer kontinualne upotrebe alata, a ne prema prosečnoj upotrebi određenog tipa alata u jednoj minuti vremena



Čeona brusilica PRO

| | | |
|---|----------------------|---------------|
|  | Kod | 2809913200 |
| | Priključak za vazduh | 220 |
| | Obtni momenat | 25.000 |
| | bar | 6,3 |
| | l/sec | 4 * |
| | kg | 0,4 |
| | mm | 159 x 39 x 60 |

Ugaona čeona brusilica PRO

| | | |
|--|----------------------|---------------|
|  | Kod | 2809913201 |
| | Priključak za vazduh | 220 |
| | Obtni momenat | 20.000 |
| | bar | 6,3 |
| | l/sec | 4 * |
| | kg | 0,7 |
| | mm | 181 x 45 x 79 |

Čeona brusilica Long PRO

| | | |
|--|----------------------|---------------|
|  | Kod | 2809913204 |
| | Priključak za vazduh | 220 |
| | Obtni momenat | 25.000 |
| | bar | 6,3 |
| | l/sec | 4 * |
| | kg | 0,7 |
| | mm | 256 x 39 x 60 |

Ugaona brusilica 125 Comp PRO

| | | |
|---|----------------------|----------------|
|  | Kod | 2809913202 |
| | Priključak za vazduh | 660 |
| | Obtni momenat | 12.000 |
| | bar | 6,3 |
| | l/sec | 11 * |
| | kg | 2,0 |
| | mm | 229 x 207 x 92 |

Long neck ugaona brusilica PRO

| | | |
|---|----------------------|----------------|
|  | Kod | 2809913203 |
| | Priključak za vazduh | 700 |
| | Obtni momenat | 14.000 |
| | bar | 6,3 |
| | l/sec | 14 * |
| | kg | 1,7 |
| | mm | 372 x 112 x 59 |

Tračna brusilica 330-10 PRO

| | | |
|--|----------------------|----------------|
|  | Kod | 2809913250 |
| | Priključak za vazduh | 330x10 |
| | Obtni momenat | 20.000 |
| | bar | 6,3 |
| | l/sec | 6 * |
| | kg | 1,3 |
| | mm | 330 x 84 x 104 |

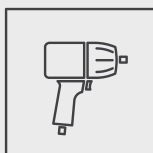
Kružna brusilica 150 Comp PRO

| | | |
|---|----------------------|----------------|
|  | Kod | 2809913251 |
| | Priključak za vazduh | 150 |
| | Obtni momenat | 12.000 |
| | bar | 6,3 |
| | l/sec | 6 * |
| | kg | 0,8 |
| | mm | 215 x 150 x 98 |

Pneumatska testera PRO

| | | |
|--|----------------------|---------------|
|  | Kod | 2809913700 |
| | Priključak za vazduh | 10 |
| | Obtni momenat | 9.500-1/min |
| | bar | 6,3 |
| | l/sec | 4 * |
| | kg | 0,8 |
| | mm | 280 x 70 x 35 |

* Potrošnja je data za primer kontinualne upotrebe alata, a ne prema prosečnoj upotrebi određenog tipa alata u jednoj minuti vremena



Pneumatski ravni odvijač PRO

| | | |
|--|---------------|---------------|
|  | Kod | 2809913170 |
| | Priključak | 1/4" |
| | Obtni momenat | 3-8 |
| | bar | 6,3 |
| | l/sec | 8 * |
| | kg | 1,2 |
| | mm | 244 x 51 x 79 |

Pneumatski odvijač pištolj Comp PRO

| | | |
|--|---------------|----------------|
|  | Kod | 2809913171 |
| | Priključak | 1/4" |
| | Obtni momenat | 3-8 |
| | bar | 6,3 |
| | l/sec | 8 * |
| | kg | 1,1 |
| | mm | 210 x 43 x 150 |

Pneumatska bušilica 10 mm Comp PRO

| | | |
|---|-----------------------|----------------|
|  | Kod | 2809913190 |
| | Bušilica / mm | 10 |
| | Broj obrtaja u minuti | 2.000 |
| | bar | 6,3 |
| | l/sec | 8 * |
| | kg | 1,0 |
| | mm | 188 x 43 x 150 |

Pneumatski dleto čekić 10 mm Comp PRO

| | | |
|---|---------------------|----------------|
|  | Kod | 2809913400 |
| | Broj udara u minuti | 4.500 |
| | Veličina dleta | 10 |
| | bar | 6,3 |
| | l/sec | 10 * |
| | kg | 1,9 |
| | mm | 189 x 175 x 52 |

Pneumatski dleto čekić 12 mm PRO

| | | |
|--|---------------------|----------------|
|  | Kod | 2809913401 |
| | Broj udara u minuti | 3.000 |
| | Veličina dleta | 11,7 |
| | bar | 6,3 |
| | l/sec | 11 * |
| | kg | 2,6 |
| | mm | 280 x 145 x 52 |

Pneumatski skidač rđe 12 PRO

| | | |
|--|---------------------|---------------|
|  | Kod | 2809913450 |
| | Broj igala | 12 |
| | Broj udara u minuti | 5.000 |
| | bar | 6,3 |
| | l/sec | 3 * |
| | kg | 1,3 |
| | mm | 320 x 40 x 62 |

Pneumatski skidač rđe 19 PRO

| | | |
|--|---------------------|----------------|
|  | Kod | 2809913451 |
| | Broj igala | 19 |
| | Broj udara u minuti | 3.700 |
| | bar | 6,3 |
| | l/sec | 4 * |
| | kg | 2,7 |
| | mm | 340 x 48 x 188 |

Pneumatski skidač rđe 28 PRO

| | | |
|--|---------------------|----------------|
|  | Kod | 2809913452 |
| | Broj igala | 28 |
| | Broj udara u minuti | 3.500 |
| | bar | 6,3 |
| | l/sec | 5 * |
| | kg | 3,5 |
| | mm | 340 x 65 x 179 |

* Potrošnja je data za primer kontinualne upotrebe prema prosečnoj upotrebi određenog tipa u jednoj minuti vremena



Pištolf za naduvavanje guma CEE TR

| | | |
|--|---------------------------|----------------|
| | Kod | 2809913621 |
| | Prikaz pritiska / bar | 0-12 |
| | Max. radni pritisak / bar | 12 |
| | Prečnik merača / mm | 80 |
| | Priključno crevo / cm | 50+30 |
| | kg | 0,80 |
| | mm | 245 x 95 x 125 |

Pištolf za naduvavanje guma CEE QL

| | | |
|--|---------------------------|----------------|
| | Kod | 2809913620 |
| | Prikaz pritiska / bar | 0-12 |
| | Max. radni pritisak / bar | 12 |
| | Prečnik merača / mm | 80 |
| | Priključno crevo / cm | 150 |
| | kg | 0,95 |
| | mm | 245 x 95 x 125 |

Oštrice testere

| | | |
|--|----------------------|------------------------------|
| | Kod | 1 2809919700 2 2809919701 |
| | Dužina zubca / mm | 1 50 2 50 |
| | Zubci | 1 18 2 32 |
| | 5 komada u pakovanju | |

Robusne utičnice sa zaštitom za promenu guma

| | | |
|--|---------|-------------|
| | Kod | 2809919100 |
| | Prečnik | 1/2" |
| | mm | 17, 19 i 21 |

Zamenske igle za iglični skalier

| | | |
|--|--------------|--|
| | Kod | 1 2809919450 2 2809919451 3 2809919452 |
| | Broj igrala | 1 12 2 19 3 28 |
| | Prečnik / mm | 3 |
| | Dužina / mm | 1 125 2 180 3 180 |

Busni kaiš

| | | |
|--|-------------|------------------------------|
| | Kod | 1 2809919250 2 2809919251 |
| | Komada | 1 5 2 5 |
| | Granulacija | 1 G80 2 G120 |
| | mm | 1 330 x 10 2 330 x 10 |

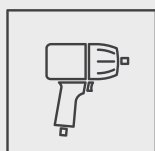
Podloga za brušenje

| | | |
|--|--|------------|
| | Kod | 2809919252 |
| | mm | 150 |
| | - podloga za brušenje pogodna za 15 rupa - 8 rupa i 6 rupa brusnog papira | |

Magnetni držač alata

| | | |
|--|--|------------|
| | Kod | 2809919101 |
| | - 2 jaka magnet - mesto za utičnice od 4kom, udarni ključ 1/2 inča - kuka za ključ obrtnog momenta | |

Izdržljiva tehnologija i visokokvalitetni materijali glavne su karakteristike asortimana alata koji garantuju doživotnu vrednost kao i održavanje performansi.



AUTOMATSKE MOTALICE

Kućišta motalica su od izuzetno tvrde tehničke plastike, modernog dizajna. Pneumatska creva su poliuretanska, a kablovi kvalitetni, preseka 3x1,5 ili 2,5 sa SCHUKO utičnicama.

Uz sve motalice dostupan je po želji jedinstveni "Slow motion" dodatak.

Roll Compact

| | | |
|---|---|-----------------|
|  | Unutrašnji prečnik / mm | 8 |
| |  / m | 12 |
| | Ulazni / izlazni priključak | 1/4" F / 1/4" M |
| |  / bar | 15 |
| | Voda  | Max 40°C |
| | Težina / kg | 4,1 |
| | Dimenzije / cm | 36 x 33 x 21 |

Roll Compact

| | | |
|--|--|--------------|
|  | Presek / mm ² | 1,5 2,5 |
| |  / m | 18 15 |
| |  / W | 800 1600 |
| |  / W | 2000 3000 |
| | Težina / kg | 5,6 6,6 |
| | Dimenzije / cm | 35 x 33 x 21 |
| | Tip utičnice  | SCHUKO |

Roll Master Plus

| | | |
|--|---|-----------------|
|  | Unutrašnji prečnik / mm | 6 8 |
| |  / m | 12 9 |
| | Ulazni / izlazni priključak | 1/4" F / 1/4" M |
| |  / bar | 10 |
| | Voda  | / Max 40 C |
| | Težina / kg | 3,4 |
| | Dimenzije / cm | 29 x 29 x 20,5 |

Roll Master Plus 230 V

| | | |
|---|--|----------------|
|  | Presek / mm ² | 2,5 |
| |  / m | 10 |
| |  / W | 1600 |
| |  / W | 3000 |
| | Težina / kg | 5,1 |
| | Dimenzije / cm | 29 x 29 x 20,5 |
| | Tip utičnice  | SCHUKO |

Roll Minor

| | | |
|---|---|-----------------|
|  | Unutrašnji prečnik / mm | 6 |
| |  / m | 5+1 |
| | Ulazni / izlazni priključak | 1/4" F / 1/4" M |
| |  / bar | 10 |
| | Voda  | / |
| | Težina / kg | 1,2 |
| | Dimenzije / cm | 23 x 20 x 15 |

Roll Major Plus

| | | |
|--|--|--------------|
|  | Presek / mm ² | 1,5 |
| |  / m | 25 |
| |  / W | 800 |
| |  / W | 2000 |
| | Težina / kg | 8,3 |
| | Dimenzije / cm | 42 x 39 x 23 |
| | Tip utičnice  | SCHUKO |

Roll Classic Plus


| | | |
|---|---|-----------------|
|  | Unutrašnji prečnik / mm | 6 |
| |  / m | 10 |
| | Ulazni / izlazni priključak | 1/4" F / 1/4" M |
| |  / bar | 10 |
| | Voda  | / |
| | Težina / kg | 3 |
| | Dimenzije / cm | 28 x 28 x 19 |

Roll Classic Plus 230 V

| | | |
|--|--|--------------|
|  | Presek / mm ² | 1,5 |
| |  / m | 10 |
| |  / W | 800 |
| |  / W | 2000 |
| | Težina / kg | 3,8 |
| | Dimenzije / cm | 28 x 28 x 19 |
| | Tip utičnice  | SCHUKO |


BALANSERI ZA ALAT

9300 + 9303 Balanser

| | | |
|---|-------------------------------------|------|
|  | Kapacitet balansera 0,2 - 0,5 kg | 9300 |
| | Kapacitet balansera 0,4 - 1 kg | 9301 |
| | Kapacitet balansera 1 - 2 kg | 9302 |
| | Kapacitet balansera 2 - 3 kg | 9303 |


- plastično kućište
- udar 1600 mm
- žičano uže od nerđajućeg čelika

9311 + 9313 Balanser

| | | |
|--|-------------------------------------|------|
|  | Kapacitet balansera 0,4 - 0,1 kg | 9311 |
| | Kapacitet balansera 1 - 2 kg | 9312 |
| | Kapacitet balansera 2 - 3 kg | 9313 |


- aluminijumsko kućište
- udar 1600 mm
- žičano uže od nerđajućeg čelika

9300 NY + 9303 NY Balanser

| | | |
|--|-------------------------------------|--------|
|  | Kapacitet balansera 0,2 - 0,5 kg | 9300NY |
| | Kapacitet balansera 0,4 - 1 kg | 9301NY |
| | Kapacitet balansera 1 - 2 kg | 9302NY |
| | Kapacitet balansera 2 - 3 kg | 9303NY |

- plastično kućište
- udar 1600 mm
- žičano uže od polipropilena

9311 NY + 9313 NY Balanser

| | | |
|---|-------------------------------------|--------|
|  | Kapacitet balansera 0,4 - 0,1 kg | 9311NY |
| | Kapacitet balansera 1 - 2 kg | 9312NY |
| | Kapacitet balansera 2 - 3 kg | 9313NY |

- aluminijumsko kućište
- udar 1600 mm
- žičano uže od polipropilena

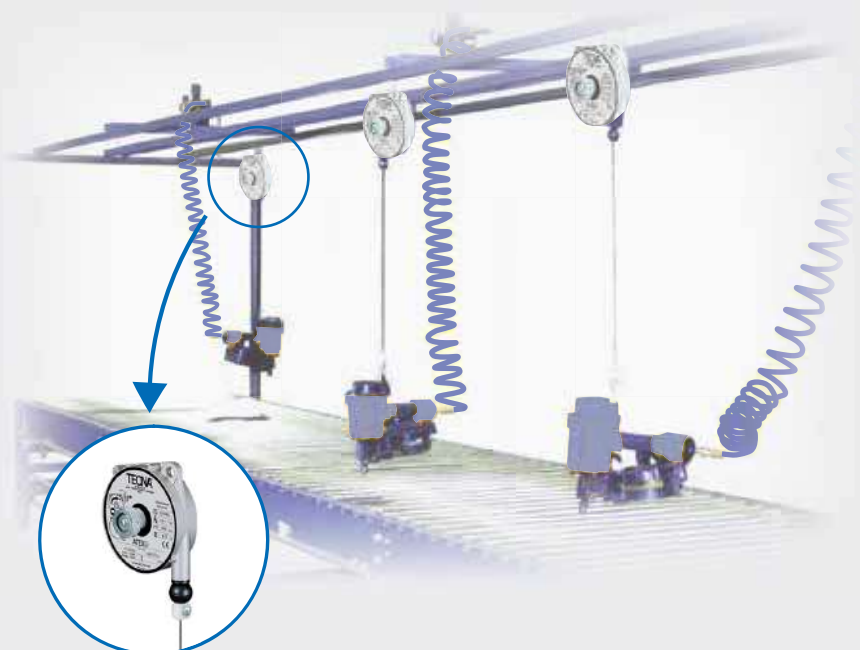
* Ostali dostupni na upit

Zašto balanseri za alat?

- Preuzima veći deo težine samog alata
- Radna površina ostaje uredna
- Rad čini lakšim i efikasnijim

Bezbedan rad, ergonomija i efikasnost su imperativi svakog radnog mesta i imajući to u vidu, TEHNOGA-MA je svoju ponudu proširila **"MALIM-VELIKIM POMOĆNICIMA" – BALANSERIMA ZA ALAT.**

Da alat uvek bude na svom mestu, a da ne smeta, da na sebe preuzmete samo onaj deo težine samog alata koji Vam prija, dok drugi deo težine nosi sam balanser i da budete efikasniji u onome što radite. Bez obzira da li je reč o ručnom, električnom ili pneumatskom alatu – **BALANSERI ZA ALAT OMOGUĆUJU SAVRŠENI BALANS IZMEDJU REDA, RADA, ERGONOMIJE I EFIKASNOSTI!**



ULJE ZA PNEUMATSKI ALAT



TEHNOMATIK PLUS – specijalno formulisano ulje za lubrikaciju pneumatskih alata. Razvijeno da ispuni sve zahteve za pouzdanim podmazivanjem pneumatskih alata, pa čak i onih koji se koriste u najzahtevnijim i najtežim uslovima rad. Ulje za pneumatske alate, osim lubrikacije, sprečava koroziju rđu i stvaranje naslaga na alatima. Samo par kapi pre prve upotrebe alata i nakon svakog sata kontinuiranog rada, obezbediće dug životni vek Vašeg pneumatskog alata.

Zašto TEHNOMATIK PLUS ?

Zato što:

- Podmazuje i štiti
- Sprečava nastanak rđe i uopšte korozije
- Omogućuje lakši start pneumatskog alata i opreme
- Produžuje radni vek pneumatskog alata i opreme
- Sprečava formiranja naslaga
- Štiti pneumatske alate i opremu od uticaja vlage

ULJE ZA KLIPNE KOMPRESORE

PISTON PRO – specijalno formulisano ulje za podmazivanje klipnih kompresora. Imajući u vidu značaj pravilne lubrikacije klipnih kompresora u smislu njihovog pouzdanog i dugotrajnog rada, u svoj portfolio smo uvrstili pažljivo odabranu vrstu ulja za podmazivanje klipnih kompresora, koje, svojom formulacijom i sastojcima obezbeđuje pouzdan rad klipnog kompresora, ali i bezbrižnost vlasnika/korisnika samog kompresora. PISTON PRO je ulje namenjeno profesionalnim, industrijskim klipnim kompresorima za vazduh, radnog pritiska do 11 bara, Specijalno dizajnirana, inovativna formulacija, omogućuje besprekornu lubrikaciju klipova i cilindara, maksimalne performanse i produženi radni vek klipnih kompresora. PISTON PRO Ulje za klipne kompresore je proizvedeno od visokokvalitetnih sirovina u skladu sa standardima ISO 6521, ISO 6743/3A, Vickers v104c, DIN 51506 (VDL).



TEHNOCLEANER ODMAŠČIVAČ



TEHNOCLEANER – ultimativni industrijski odmašćivač, koji zahvaljujući svojoj efikasnoj formulaciji uspješno razgrađuje i najtvrdokornije naslage masnoća i prljavštine sa mašina i njihovih komponenti.

Efikasnost u razgrađivanju tvrdokornih masnoća i stare prljavštine, obezbeđuje njegova specijalna formulacija sačinjena od aktivnih materija za čišćenje i razgrađivanje svih vrsta radioničkih i industrijskih prljavština, bez obzira na njihovu starost ili količinu.

TEHNOCLANER odmašćivač je spreman za momentalnu upotrebu, a sve što je potrebno jeste naprstati ga na prljavu površinu, ostaviti da deluje par minuta, nakon čega je dovoljno samo obrisati površinu od razgrađene prljavštine. Efikasan, jednostavan za upotrebu, u praktičnim bocama sa prskalicom, za precizno i detaljno nanošenje. TEHNOCLEANER svoju primenu nalazi na svakom mestu gde su masnoća i prljavština prisutne.

Naprskaj – ostavi da odstoji – prebriši.



ABAC PRO serija klipnih kompresora

Za unapređenu jednostavnost korišćenja, maksimalne performanse i komfor

Ključne prednosti: Unapređena jednostavnost korišćenja. Maksimalan komfor.

Povećane performanse. Ultimativna izdržljivost i efikasnost.



Direktno kuplovani

Za povremenu upotrebu

1,5-3 HP

130-310 lit/min



Pranje



Naduvavanje



Izduvavanje



Erbraš



Zakivanje/
heftanje



Zatezanje
šnaperom



Zavijanje



Hobi farbanje



Jednostepeni

Za srednje čestu upotrebu

2-4 HP

250-490 lit/min



Udarno
zatezanje



Zakucavanje



Profesionalno
rendanje



Profesionalno
farbanje



Dvostepeni

Za čestu upotrebu

4-20 HP

500-2800 lit/min



Kružno
brušenje



Šmirglanje



Poliranje



Peskiranje

goair
KOMPRESORSKI SISTEMI

GO - AIR = KVALITET, EFIKASNOST, POVERENJE

Naš tim obrazovanih i stručnih ljudi obezbediće Vam svu potrebnu podršku i uslugu u svakom trenutku.

Pametnim rešenjima koje nudimo u primeni komprimovanog vazduha, štedimo Vaše vreme, novac i električnu energiju.

Go-air d.o.o. Stefana Prvovenčanog 6
21000 Novi Sad, Republika Srbija

Tel: +381 (0)69 600 515
Tel: +381 (0)69 600 525

E-mail: office@goair.rs
Web: www.goair.rs

ABAC

